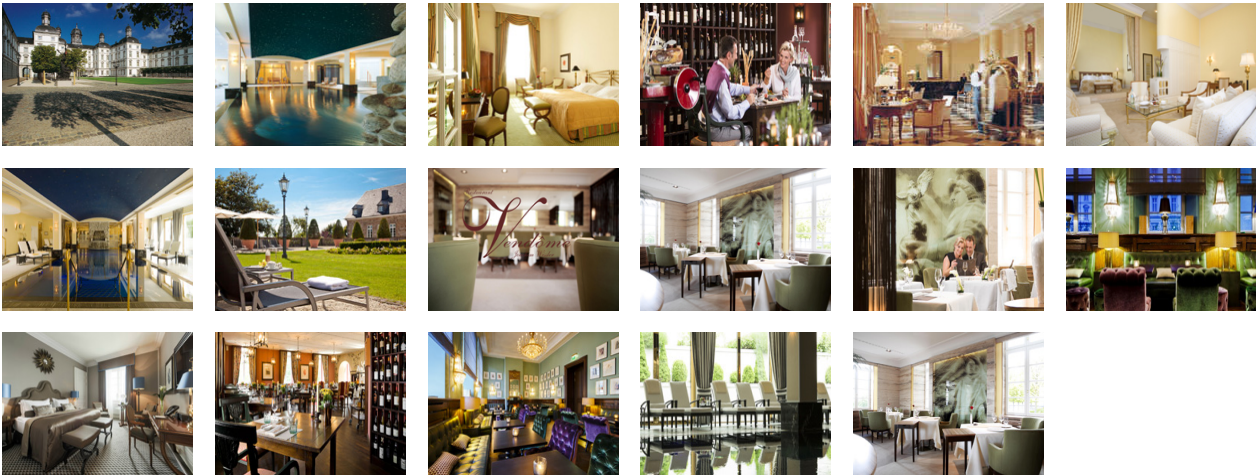


Bensberg - Grandhotel Schloss Bensberg

★ ★ ★ ★ ★ (grand prestige de luxe)



Bensberg is een deelgemeente van Bergisch Gladbach. De twee fuseerden op 1 januari 1975 tot één groot Bergisch Gladbach met ongeveer 108.000 inwoners in een groene omgeving. In Bergisch Gladbach vindt u de Königsforst met een 1360 ha groot ontspannings- en wandelgebied. U kan hier een van de vele uitgestippelde wandelroutes met talrijke schuilhutjes volgen. En natuurlijk ligt Keulen op slechts 20 km afstand.

Brussel-Bensberg 225 km

Ligging: Midden in de stad, op een heuvel met een schitterend, schilderachtig uitzicht op de omgeving en Keulen.

Faciliteiten: Grandhotel Schloss Bensberg is gevestigd in een barok slot van 300 jaar oud met een unieke sfeer en onvergelijkbaar zicht op de omgeving. Met zijn lichte ruimtes met hoge plafonds straalt het pure klasse uit. Het beschikt over een lift, verscheidene salons, een gezellige bar met terras in de tuin en 3 restaurants. Roomservice is mogelijk en er is een ondergrondse parking die met een lift met het hotel verbonden is (€ 28/d). Er zijn fietsen die door gasten gratis kunnen gebruikt worden. Gratis draadloos internet.

Wellness: Ontspannen doet u in het 1000 m2 grote '4 Elements Spa by Althoff' met binnenzwembad(7-21u), bubbelbad, sauna, hammam en fitness. Ook kan u tegen betaling genieten van een weldoende massage of een schoonheidsbehandeling(donderdag tot maandag 10-19u).

Logies: 120 schitterende kamers, uitgevoerd met rijkelijke stoffen en uitgerust met TV, minibar, kluisje, airconditioning, telefoon, draadloos internet, iPod dockingstation en badkamer met bad en/of douche/WC en haardroger.

Type A: Grand lit kamer(max. 2 volw.)

Type B: Superior kamer(max. 2 volw.).

Type C: Deluxe kamer (max. 2 volw. + 1 kind -12j.)

Type D: Junior suite(max. 2 volw. + 2 kinderen -12j.)

Type E: Single superior kamer.

Gastronomie: Uitgebreid ontbijtbuffet en half pension: 3-gangendiner in de Trattoria Enoteca.

Gastronomisch komt u hier zeker aan uw trekken met 3* Michelin Restaurant Vendôme met topkok Joachim Wissler aan het fornuis, de gezellige Italiaanse bistro Trattoria Enoteca(GaultMillau 15/20) met terras en de Salavador Dali Bar waar u kan genieten van Catalaanse gerechtjes en tot 30 open wijnen. Restaurant Vendôme is gesloten op maandag en dinsdag. Jaarlijks verlof restaurant Vendôme: 25/2-14/3/19 en 29/7-22/8/19

Info: Communicerende kamers op aanvraag in type A. Huisdieren toegelaten: € 30/n (niet in restaurant Vendôme/Jan Wellem). Het hotel beschikt over 2 kamers type A uitgerust voor gasten met een beperking. Verblijfstakingen inbegrepen.

TIME FOR 2 ARRANGEMENT DUBL002D

2 overnachtingen in een Grand lit kamer met uitgebreid ontbijtbuffet, Wellnessdag met een borstelmassage met aansluitend een pakking, een handbehandeling, een volledige lichaamsmassage met warme olie, 60 min. gezichtsbehandeling, 1 x 3-gangendiner in Trattoria Enoteca, vrij gebruik van het zwembad en de sauna's tijdens uw verblijf.

Prijs per persoon: € 535

FIJNPROEVERSARRANGEMENT DUBL002A

2 overnachtingen in een superior kamer met uitgebreid ontbijtbuffet, fruit en 1 fles champagne op de kamer bij aankomst, 1 x 8-gangendiner in restaurant Vendôme, 1 x 3-gangendiner in Trattoria Enoteca, vrij gebruik van het zwembad en de sauna's.

Prijs per persoon in periodes 2/1-24/2/19, 15/4-17/4/19, 8/6-11/6/19, 15/7-28/7/19, 23/8-27/8/19, 14/10-26/10/19: € 550

Prijs per persoon in periodes 14/3-14/4/19, 18/4-7/6/19, 12/6-14/7/19, 28/8-13/10/19, 27/10-23/12/19, 26/12-30/12/19: € 590

Nooit mogelijk met aankomst op maandag en in periode 25/2-1/3/19 en 29/7-22/8/19

Prijzen per persoon, per nacht

Prijzen en reservaties op

http://www.gallia.be/Duitsland/NordrheinWestfalen/schlosshotel_bensberg_kasteelhotel_gastronomie.htm.

Kind. -6j.: gratis, kind 6-11j.: € 17,50. Eventuele andere maaltijden ter plaatse te betalen.