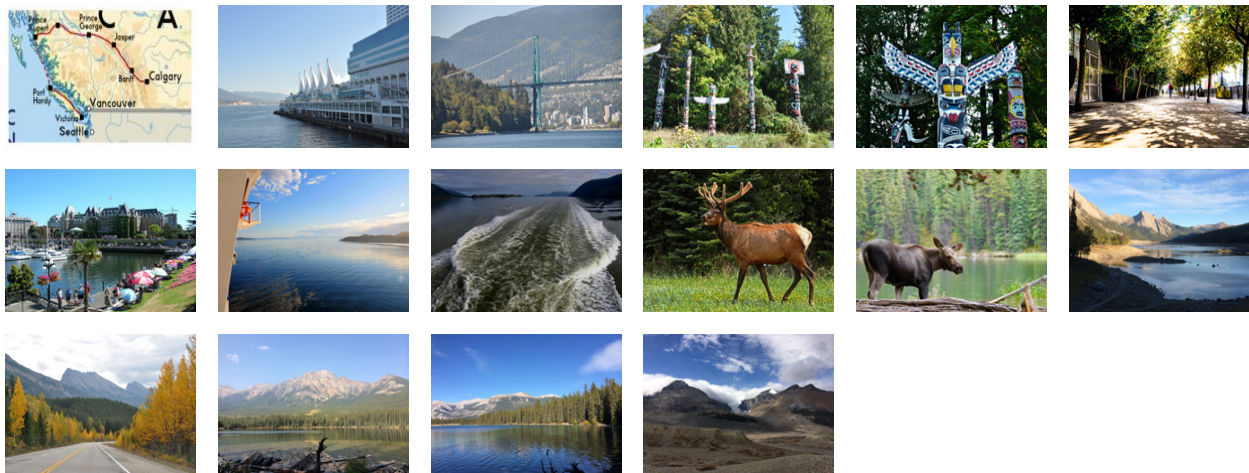


## West-Canada Totem Discovery Tour 12 dagen/11 nachten autorondreis



(c)Manuela Libens

Een prachtige rondreis die het wilde, ongerepte Westen van Canada combineert met het elegante Vancouver en Victoria. De inside passage brengt u langs de kust om nadien de Rocky Mountains over te steken waar u door het prachtige Jasper National Park rijdt. Onderweg maakt u ook kennis met de cultuur van de Indianen en de geschiedenis van de bonthandel.

**INBEGREPEN:** Inside Passage Ferry, Vancouver Hop-On Hop-Off pass, Columbia Icefield Glacier Adventure, een reisgids "West-Canada" en een documentatiemap

### Dag 1: Vancouver

Haal uw huurauto op in de luchthaven van Vancouver.

#### ***Inbegrepen activiteit: Vancouver Hop-On Hop-Off 2-day pass***

Stap op en beslis aan welke van de 20 stopplaatsen uw wenst af te stappen. Op de panoramische bus krijgt u origineel commentaar bij de plaatsen waar u langs rijdt. De ideale manier om op uw eigen tempo de stad te verkennen. De perfecte manier om veel te zien, los van het weer.

### Dag 2: Vancouver - Victoria (64 km + ferry overtocht)

Breng de morgen door met het verkennen van Vancouver. In de late namiddag rijdt u zuidelijk naar Tsawwassen voor de ferryovertocht naar Vancouver Island. Hou uw camera bij de hand want misschien ziet u orka's, zehonden of arenden.

### Dag 3: Victoria

Volledige dag om de mooie hoofdstad van British Columbia op eigen tempo te ontdekken. Als hoogtepunten

vermelden we Beacon Hill Park, Bastion Square, Chinatown, het Royal BC Museum en het majestueuze Empress Hotel. U kan eventueel ook een uitstap naar de grandioze Butchart Gardens overwegen.

#### **Dag 4: Victoria - Campbell River (286 km)**

Rijdt noordelijk richting Campbell River. Onderweg kan u stoppen in Chemainus waar u de muurschilderingen kan bewonderen gemaakt door lokale artiesten en wat slenteren langs de speciale boetiekjes. Verder naar Campbell River.

#### **Dag 5: Campbell River - Port Hardy (234 km)**

Stop in Telegraph Cove voor een kort bezoek aan de historische promenade en het dorp aan de waterkant. Telegraph Cove is ook een van de top gebieden om walvissen te zien in Canada.

#### **Dag 6: Port Hardy - Prince Rupert (15uur Inside Passage Ferry)**

Vandaag moet u vroeg opstaan: de Inside Passage Ferry vertrekt uit Port Hardy om 7:30u en u bent best aan de terminal 90 minuten voor vertrek... Maar dat is meer dan de moeite waard: de Inside Passage is een van de hoogtepunten van uw reis. U reist door een van de mooiste landschappen met een zeer rijke flora en fauna: deze wateren zijn de thuisbasis van adelaars, orka's en zeehonden.

#### **Dag 7: Prince Rupert - Smithers (350 km)**

Vandaag reist u door het wilde en ruige achterland van British Columbia. Onderweg naar Smithers stoppen bij het K'san Native village in Hazelton. Deze zorgvuldig gereconstrueerd Gitskan Indiase gemeenschap presenteert het authentieke erfgoed en de ambachten van de Pacific Northwest Tribes.

#### **Dag 8: Smithers – Prince George (381 km)**

Vandaag kan u een omweg maken naar St. James Historical Site, een gerestaureerde bonthandelsplaats dat de geschiedenis en het avontuur van Canada's bonthandel duidelijk maakt.

#### **Dag 9: Prince George - Jasper (374 km)**

Langs de Yellowhead Pass naar het oosten en dan langs Mount Robson, de hoogste piek in de Canadese Rockies, naar het Jasper National Park.

#### **Dag 10: Jasper**

Verkenning van het Jasper National Park met een wandeling langs de vele paden van de Pyramid en Patricia Meren en de Maligne River Valley.

#### **Dag 11: Jasper – Lake Louise (225 km)**

Vanmorgen rijdt u zuidelijk langs de Icefield Parkway, die slingert tussen de grillige bergtoppen, glinsterende meren en majestueuze gletsjers. naar Lake Louise, 'The Jewel of the Rockies'.

#### ***Inbegrepen activiteit: Columbia Icefield Explorer.***

Het 'Columbia Icefield Visitors Centre' ligt aan de Athabasca gletsjer. U rijdt in de speciaal ontworpen Ice Explorer naar het midden van de gletsjer waar u de mogelijkheid heeft om op het ijs te stappen.

#### **Dag 12: Lake Louise – Calgary (183 km)**

Rijdt door het Banff National Park naar Calgary Airport voor het inleveren van uw wagen en uw retourvlucht.

## The Inside Passage Cruise ~ Inside passage vaarschema

De noordwaartse Inside passage van dag 6 moet op één van de volgende dagen vallen om te kloppen met het verdere verloop van de reis.

Juni, Jul, Sep: oneven dagen

Augustus: even dagen

De "16 hour daylight" afvaart vertrekt uit Port Hardy om 7u30 en komt aan in Prince Rupert 23u30.

### Transport

Samen met deze reis kan u ook de nodige vluchten en huurwagen reserveren. [Vraag een volledige offerte](#)

### Accommodatie

Voor deze reis verblijft u in 3\* hotels zoals bv Sandman Vancouver City Centre, Coast Discovery Inn Campbell River, Kwa Lilas Hotel Port Hardy, Chateau Jasper, Lake Louise Inn of gelijkaardig. De juiste hotels worden vermeld bij de bevestiging van uw reis.

## Prijs per persoon voor de rondreis, in euro CAWE004

Prijzen en reservaties: [Klik hier](#)

De vertrekdag bepaalt de prijs.

**Inbegrepen:** 11 nachten hotelverblijf op basis van logies alleen, Inside Passage Ferry (zie uitleg) Port Hardy naar Prince Rupert (standaard auto tot 20 feet lang), Vancouver Hop on/Hop off pass, Columbia Icefield Glacier Adventure, documentatiemap met kaarten en informatie, een reisgids "West-Canada" per dossier en bijdrage Garantiefonds Reizen.

**Niet inbegrepen:** vluchten, autohuur, ETA-visum, de aanbevolen activiteiten, parkeergelden, maaltijden, ferry retour tussen het vasteland en Vancouver Island, daghutten, gereserveerde zitplaatsen of groter autotype op de Inside Passage, inkomtickets Nationaal Parken en parkeertickets, persoonlijke uitgaven en verzekeringen.