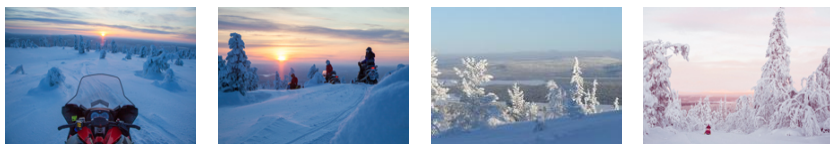


Overnight wilderness safari - snowmobile 2 dagen/1 nacht



Pak uw bagage voor een tweedaagse wildernis ervaring! Na de veiligheidsinstructies en de uitleg over het besturen van de sneeuwscooter bent u klaar voor vertrek op safari door het Lapse woud en over bevroren meren. U rijdt ongeveer 50 km de eerste dag waarna u in de late namiddag aankomt aan de wildernis chalet. Hier heeft u tijd om de sauna bij het meer op te stoken en te genieten van een traditionele Finse sauna. 's avonds wacht u een heerlijk diner in de chalet. 's morgens vertrekt u na het ontbijt terug naar Harriniva. Vandaag staat er 30 km op het programma. Deze safari is niet geschikt voor jongeren -18 jaar.

Transport

Deze reis kan gecombineerd worden met vluchten naar Kittilå. De lijnvluchten van Finnair zijn steeds aan dagprijzen. [Vraag een offerte met vluchten inbegrepen.](#)

Vertrek: zaterdag om 15u

Prijs per persoon voor het arrangement: € 490

U boekt deze safari best in combinatie met een verblijf in [Harriniva Holiday Center](#) of [Hotel Jeris](#)