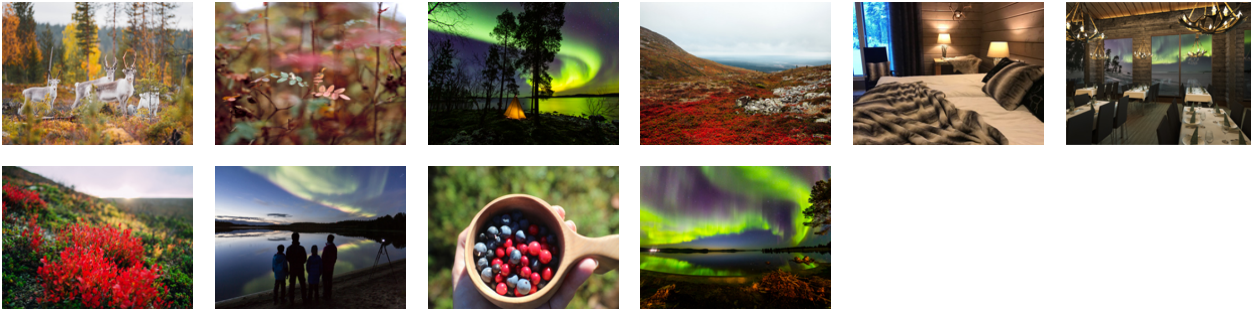


## Inari Autumn Aurora 4 dagen/3 nachten



*(c) Visit Finland - Julia Kivela, Pentti Sormunen, Katja Hagelstam-Tanttu, Pertti Turunen, Toni Panula, Wilderness Hotels*

Ontdek Fins Lapland tijdens de 'Ruska' en geniet van de adembenemende kleuren van het uitgestrekte landschap, geniet van de natuur, leer meer over de lokale cultuur en ga het noorderlicht achterna. Als de zon na een lange heldere nacht uiteindelijk terug de horizon raakt, is dat de start van het noorderlicht seizoen. Vanaf dan tot april heb je kans om van dit prachtige spektakel te genieten. Bonus als je in de nazomer naar Lapland reist is dat je de temperatuur mee hebt als je buiten van de aurora borealis geniet. Overdag kan je heerlijk wandelen in de kleurrijke natuur.

### **Dag 1: Aankomst**

Bij je aankomst in Ivalo wacht je transfer naar Wilderness Hotel Inari (ca. 30min.). Diner en overnachting.

### **Dag 2: Inari Day en achtervolg het noorderlicht!**

Geniet van een rustig ontbijt. Vandaag staat alles in het teken van het dorp Inari, haar cultuur, geschiedenis en natuur. Na het ontbijt is het tijd om naar het Siida Museum te vertrekken en de tentoonstelling te bezoeken. Deze expositie geeft je meer inzicht over de Sami-cultuur en -geschiedenis alsook over het leven en de natuur in het noorden. Het parochiedorp Inari is namelijk hét centrum van de Finse Sami-cultuur. Na het worden van een Sami-expert, maak je een mooie sightseeingtour rond het dorp en de Jäniskoski stroomversnelling bij de rivier Juutua. Daarna kan je opnieuw met je voeten onder tafel schuiven om te genieten van een overheerlijk diner en achteraf te gaan slapen.

### **Achtervolg het noorderlicht!**

's Avonds is het dan tijd om het noorderlicht achterna te gaan. Je gaat naar de kampeerplek, waar je de beste mogelijkheden hebt om de nachtelijke hemel te observeren en hopelijk het betoverende noorderlicht te zien! Op de kampeerplek kan je genieten van kleine snacks en warme drankjes bij het open kampvuur.

### **Dag 3: Ontspannende trektocht**

Geniet van een rustig ontbijt. Hierna is het tijd voor een welverdiende ontspannende wandeling in de prachtige omgeving van Inari. Terwijl je prachtige landschappen in diverse kleuren en nieuwsgierige dieren

passeert, vertelt de gids interessante weetjes over de Finse natuur. Hopelijk en met een beetje geluk, zie je misschien wel rendieren onderweg. Tijdens de tocht is er een lunch voorzien bij het open vuur. Diner en overnachting in het hotel.

#### **Dag 4: Afscheid**

Vandaag is het jammer genoeg al tijd om afscheid te nemen van het prachtige herfstlandschap van Inari en het Wilderness Hotel. Na nog even rustig te genieten van je ontbijt, neem je de transfer terug naar de luchthaven van Ivalo.

#### **Wilderness Hotel Inari**

**Ligging:** Midden in de ongeschonden natuur aan Lake Inari, 5 minuten van het Sami dorp Inari en een half uurtje van de luchthaven van Ivalo.

**Faciliteiten:** Wilderness Hotel Inari bestaat uit een laagbouw hoofdgebouw met de receptie, het restaurant, een salon en het safarhuis. Daarnaast liggen er op het domein nog meerdere laagbouw gebouwen met kamers, blokhutten, chalets en aurora cabins.

**Logies:** Alle kamers zijn ingericht in een eerder rustieke, landelijke stijl met natuurlijke kleuren en veel hout. Ze zijn uitgerust met badkamer met douche, wc en haardroger.

Type A: Inari Wilderness kamer(min. 2/max. 3 pers.), standaard kamers

Type B: Inari Blokhut (min. 4/max. 6 pers.), met zicht over Lake Inari of de rivier Nukkumajoki. Steeds met woonkamer met sofa, eettafel en volledig uitgeruste keuken, slaapkamer gelijkvloers met tweepersoonsbed, loft met 4 eenpersoonsbedden, badkamer met sauna, douche en haardroger. Enkel met 2-3 te boeken buiten hoogseizoen.

Type C: Inari Arctic Chalet(min. 2/max. 4 pers.), deze nieuwe 2 onder 1 dak chalets zijn ingericht met typisch Scandinavisch design. De mooie details zorgen voor een beetje Lapse luxe tijdens uw vakantie. De chalets bestaan uit een slaapkamer met tweepersoonsbed, een woonkamer met sofabed, een badkamer met traditionele Finse sauna en een apart toilet. Geniet van het uitzicht door het panoramische raam in de woonkamer.

Type D: Aurora cabin(max. 2 volw + 2 kinderen -14j. of 3 volw.), chalets met 180 graden glazen dak ideaal voor een goed zicht op het noorderlicht of de ongelofelijke sterrenhemel. Alle chalets hebben een badkamer met toilet en douche. Sommige kamers zijn uitgerust met een sofabed voor de extra personen.

Type E: Wilderness single kamer(max. 1 pers.)

**Maaltijden:** alle maaltijden in buffetvorm.

#### **Transport**

**Deze reis kan gecombineerd worden met vluchten naar Ivalo. De lijnvluchten van Finnair zijn steeds aan dagprijzen. [Vraag een offerte met vluchten inbegrepen](#)**

#### **Inbegrepen**

- directe transfers heen/terug luchthaven Ivalo
- 3 overnachtingen in het logement van uw keuze
- vol pension van de avond van aankomst tot het ontbijt op de dag van vertrek
- Excursies zoals beschreven in het programma
- Engelstalige gids tijdens de safari's
- BTW en bijdrage Garantiefonds reizen

#### **Niet inbegrepen**

- vluchten (vraag offerte met dagprijzen)
- drankjes bij de maaltijden- persoonlijke uitgaven
- eventuele facultatieve excursies
- verzekeringen

## Prijs per persoon met verblijf in het Wilderness Hotel Inari FIIN001H

Prijzen en reservaties: [Klik hier](#)

---

Kind 4-14j.: -30%

Upgrade 1ste of laatste nacht naar Aurora Cabin type G: € 120/volw. en € 85/kind