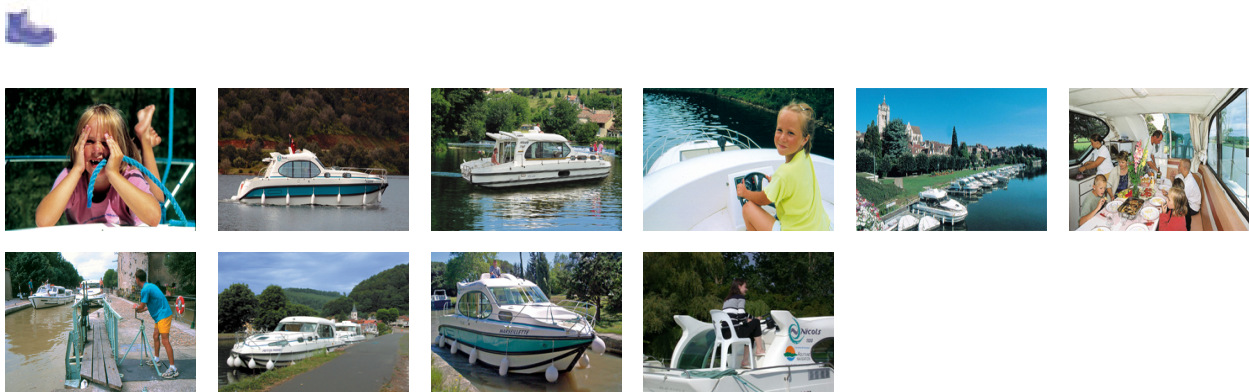


Les tarifs de location des bateaux en France



Les prix s'entendent par semaine ou mini-semaine et par bateau. Au cas où une location couvre deux périodes différentes, le prix est calculé au pro rata, en fonction du nombre de jours de chaque période.

OFFRES SPECIALES

Les remises sont valables pendant toute la saison et peuvent être cumulées avec des remises temporaires. Toutefois, le total des remises cumulées est limité à 10% maximum pour les mini-croisières et à 15% maximum pour les croisières d'une semaine ou plus.

Remise location longue durée: 10 % de remise sur la 2ème semaine et sur les semaines suivantes.

Remise pour groupes: Réservez au minimum 2 bateaux à partir de la même base, avec la même date de départ et bénéficiez d'une réduction .

2 bateaux: 5% de remise sur le prix total

3 bateaux: 7% de remise sur le prix total

4 bateaux et plus: 10% de remise sur le prix total

Remise pour famille: 5 % de remise sur la location d'un bateau si occupé par 2 adultes et un enfant de -16 ans et une remise de 10 % sur la location d'un bateau si occupé par 2 adultes et 2 enfants de 2 enfants -16 ans. Les enfants doivent être à bord toute la croisière. Valable sur tout les types de bateau.

Remise couple: 10 % de remise sur la location d'un C900, C900DP, N1000 ou N1010 si 1 couple à bord.

Remise séniors: 5% de remise sur la location d'un bateau si min. 1 personne à bord est +65 ans. La personne doit être à bord toute la croisière.

Zones de navigation/Bases de départ/Jours de départ

Prix et réservations: http://www.gallia.be/Croisieres/Nicols_les_tarifs_pour_location_des_bateaux_fr.html .

Prix 2020 par bateau pour toutes les régions en Allemagne et en France, à l'exception de la région Midi/Camargue. Pour la région Aquitaine/Lot(AQ2) = +80 € FRNICO1

Prix et réservations: http://www.gallia.be/Croisieres/Nicols_les_tarifs_pour_location_des_bateaux_fr.html .

Au cas où une location couvre deux périodes différentes, le prix est calculé au pro rata, en fonction du

nombre de jours de chaque période.

Prix 2020 par bateau pour la région Midi/Camargue FRNICO

Prix et réservations: http://www.gallia.be/Croisieres/Nicols_les_tarifs_pour_location_des_bateaux_fr.html.

Au cas où une location couvre deux périodes différentes, le prix est calculé au pro rata, en fonction du nombre de jours de chaque période.

Prix 2020 par bateau pour toutes les régions aux Pays-Bas FRNICO

Prix et réservations: http://www.gallia.be/Croisieres/Nicols_les_tarifs_pour_location_des_bateaux_fr.html.

Au cas où une location couvre deux périodes différentes, le prix est calculé au pro rata, en fonction du nombre de jours de chaque période.

Supplément location en aller simple ("one way") : 150,00

En matière de croisières fluviales, il y a régulièrement des promotions. Pour retrouver les promotions d'application en ce moment, [cliquez ici](#).

A RESERVER ET A PAYER LORS DE LA RESERVATION

Vélo: € 40-35/semaine. (maximum 4 vélos par bateau)

Barbecue: € 40/semaine- Le barbecue ne peut être utilisé que sur la terre ferme. Il est strictement interdit d'utiliser un barbecue à bord.

Wifi à bord: € 50/semaine - Disponible uniquement dans certaines régions. Une bonne connexion ne peut jamais être garantie.

Animal de compagnie à bord: € 40/animal.

Parking: € 40/semaine, en fonction de la base de départ.

Garage: € 50/semaine

Paquet serviettes de bain: € 12 (serviette de bain, petit essuie et gant)

Paquet essuies de cuisine: € 4 (1 essuie et 2 lavettes)

Matelas de Pont: € 10 forfait

Transformateur 12v-220v: € 10.

Nettoyage final (bateau de moins de 10 m): € 150

Nettoyage final (bateau à partir de 10 mètres jusqu'à 13 mètres de long): € 200

Nettoyage final (bateaux à partir de 13 mètres): € 250

Transfert de la voiture en cas de location en aller simple: sur demande.

Caution:

- bateau de moins de 10 m: € 1000/semaine

- bateau de plus de 10 mètres jusqu'à 13 mètres de long: € 1500/semaine

- bateau de plus de 13 mètres: € 2000/semaine

Consommation en carburant : la consommation de fuel et d'huile est calculée en fonction du nombre d'heures de navigation affiché au compteur du moteur : entre € 30 et € 60 selon le modèle de bateau (prix sous réserve).

FORMULE "ALL INCLUSIVE" (TOUT COMPRIS)

Pour toutes les croisières d'une semaine minimum, il est possible, pour les bateaux "Confort" et "Estivale", de réserver l'option 'All Inclusive'.

Cette option comprend : 1 carte de navigation fluviale, 2 vélos, le nettoyage avant la fin de la location, les serviettes de bains (en fonction du nombre de personnes à bord), les essuies de cuisines et un forfait carburant.

Prix et réservations: http://www.gallia.be/Croisieres/Nicols_les_tarifs_pour_location_des_bateaux_fr.html.

Pour toute information et réservation, vous pouvez vous adresser à votre agence de voyages. Tous les voyages réservés auprès d'une agence de voyage belge et d'un tour opérateur tel que Gallia sont couverts par le Fonds de Garantie Voyages.