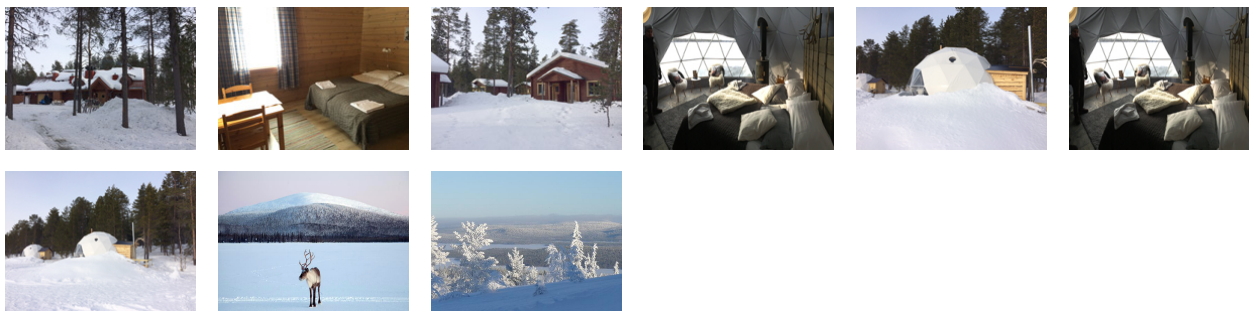


Torasiieppi Hotel, Chalets & Aurora glamping



Wat u ook wilt zien of beleven tijdens de Arctische winter, in Torasiieppi vindt u het. Een tocht met de husky's of de rendieren, het noorderlicht aanschouwen of authentiek Lapland ontdekken. Het is allemaal mogelijk in Torasiieppi. Torasiieppi biedt zijn gasten een rendier museum, een rendierboerderij, een huskyboerderij, een restaurant, een sneeuwkapel en overnachtingen in houten chalets, in unieke aurora domes of in een sneeuwhotel.

Ligging: Torasiieppi ligt op ongeveer 17 kilometer van Muonio en 70 kilometer van Kittilä.

Faciliteiten: In dit kleinschalige project zal u zich kort bij de natuur voelen. De Lapinkartano Manor is het hoofdgebouw van Torasiieppi. In het hoofdgebouw vindt u de receptie en het restaurant. Het restaurant serveert heerlijke gerechten, op basis van organische en lokale ingrediënten, in een aangename omgeving. Daarnaast is er een warme ruimte voorzien voor gasten die, tijdens een verblijf in het sneeuwhotel, 's nachts wat willen opwarmen en er zijn toiletten en douches voorzien voor de gasten van het sneeuwhotel. In het domein worden er ook activiteiten georganiseerd in het kota restaurant, het sneeuwrestaurant en de ijsbar.

Logies: In Torasiieppi verblijft u niet voor de grote luxe maar voor de authenticiteit en het unieke. U kan kiezen uit een aanbod van natuurgerichte overnachtingsmogelijkheden:

Type A: hotelkamers (max. 2 volw. + 1 kind -12j.) met badkamer met douche/wc.

Type B: authentieke chalet (min. 2 volw./max. 2 volw. + 2 kind. -12j.) met kitchenette, openhaard en badkamer met douche/wc.

Type C: authentieke chalet met sauna (min. 2 volw./max. 4 volw. + 2 kind -12j.) zoals B maar ruimer en met sauna.

Type D: aurora dome (min. 2 volw./max. 3 volw.), luxueuze geïsoleerde tent met bed en houtvuur. Een stuk van de wand en het plafond is doorzichtig waardoor u mooi uitzicht krijgt op de sterrenhemel en eventueel noorderlicht. Gebouwtje met sauna, toilet en douche op 50 m.

Type E: sneeuwkamer (max. 2 volw.) Het kan buiten tot -30 vriezen maar binnen gaat de temperatuur nooit lager dan rond het vriespunt. Zachte, warme rendierhuiden, dikke slaapzakken en warme drankjes garanderen u een warme en comfortabele nacht. Een nacht om nooit te vergeten !

Type F: single hotelkamer

Transport

Deze reis kan gecombineerd worden met vluchten naar Kittilå. De lijnvluchten van Finnair zijn steeds aan dagprijzen. [Vraag een offerte met vluchten inbegrepen.](#)

[Winter dagsafari's in Jeris/Torasioppi](#)

Prijzen per persoon, per nacht

Prijzen en reservaties op <http://www.gallia.be/Lapland/Torasioppi/chalets.htm>.

Kind 4-11j.: € 42,50 in type A/B/C en € 67,50 in type D

3de en 4de volw.: € 75 in type C en € 85 in type D

Vol pension: 17,50/volw. en € 9/kind -12j.

Luchthaventransfer indien aansluitend op Finnair vluchten:

Luchthaven Kittilå - Torasioppi retour: € 75 per persoon